



FUNDACIÓN ADECCO



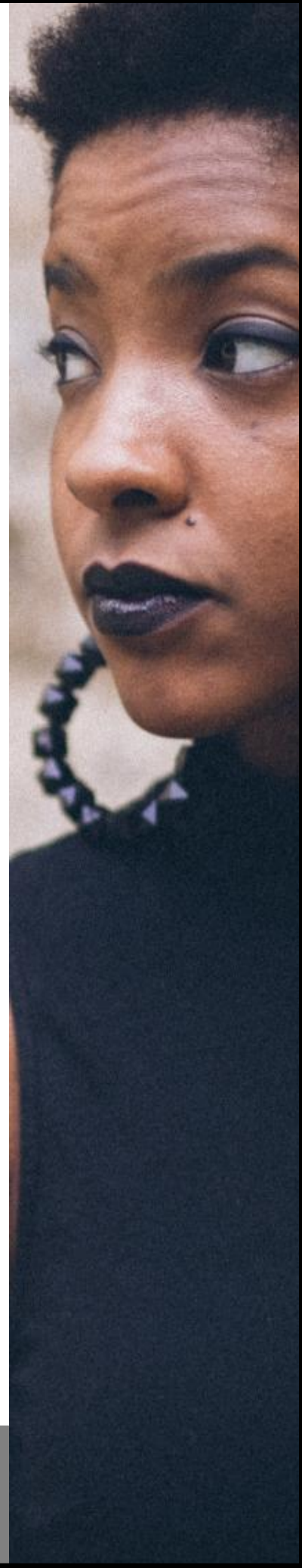
## Colaboramos desde 2015

Contribuir a crear un modelo social y laboral en el que cualquier persona pueda participar en igualdad de condiciones y oportunidades. Nuestra visión se materializa con un modelo que pone en el centro a la persona y reconoce su dignidad a través del empleo.

Este ciclo actúa sobre la sociedad en sus diferentes ámbitos y etapas (familiar, educativa, formativa y laboral) y sobre las empresas (políticas de diversidad, equidad e inclusión) para alcanzar la plena inclusión de manera sostenible.

### Iniciativas implementadas junto a La Merced Migraciones:

- ✓ Convenio de colaboración establecido entre Fundación Adecco y Fundación La Merced Migraciones que nos permite aunar sinergias, compartir conocimiento y alcanzar mayor rango de empresas que se pueden beneficiar de las acciones y proyectos.
- ✓ Orientación y formación de los equipos de trabajo en materia de diversidad cultural.
- ✓ Participación en espacios de intercambio de buenas prácticas (encuentros Incluye, jornadas, desayunos, etc. ) sobre procesos de selección, políticas de contratación, gestión del talento y de la diversidad, etc. desde un enfoque inclusivo.
- ✓ Apoyo por parte de Fundación Adecco a los programas de empleo para la mejora de la empleabilidad de personas migrantes y refugiadas.



Financia:

